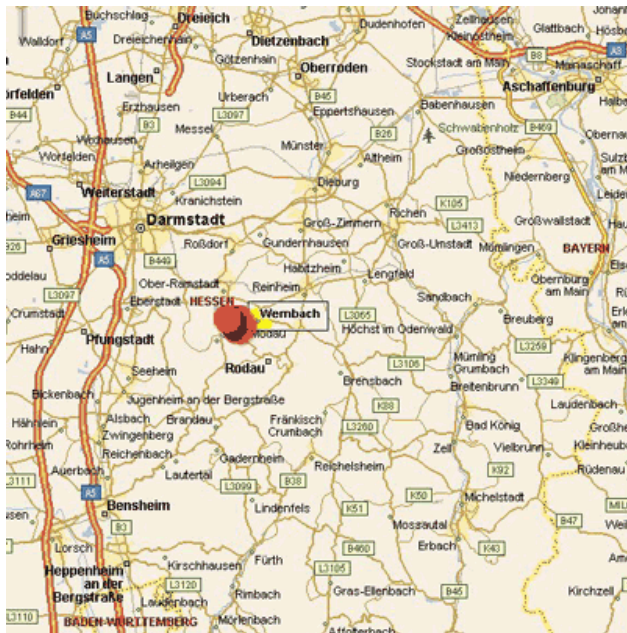


## Sie finden uns ...



### Anfahrt

#### **Mit dem Zug:**

Hauptbahnhof Darmstadt oder Bahnhof Ober-Ramstadt, dann mit den Bus K 56 direkt nach Wembach, Taxi oder Sie nutzen den Fahrservice COBRA (01 70 / 300 68 01).

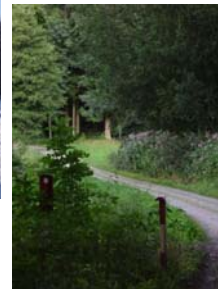
#### **Mit dem Auto:**

Autobahn A5, Ausfahrt Pfungstadt, Bundesstraße B 426 Richtung Ober-Ramstadt / Reinheim, in Hahn rechts ab Richtung Groß-Bieberau (L 3106), nach ca. 1 km rechts (K 133) nach Wembach ("Pragelatostraße"), gerade aus bis zur 90-Grad Rechtskurve, links abbiegen Richtung Friedhof, nach ca. 100 m rechts „Im Hölhchen 4“.

## Umgebung



In landschaftlich schöner Umgebung der historischen Waldenser-Kolonie Rohrbach-Wembach-Hahn bieten wir Ihnen in Wembach eine komfortable Ferienwohnung an. Sie sollen sich bei uns wohlfühlen. Wir würden uns daher freuen, Sie schon bald zu unseren zufriedenen Gästen zählen zu dürfen.



## Ferienwohnung Jayme



Béatrice Jayme  
Im Hölhchen 4  
D - 64372  
Ober-Ramstadt

Fon  
(0 61 54) 66 69 72

eMail  
[fewo@wembach.eu](mailto:fewo@wembach.eu)

Mobil  
(01 72) 6 62 02 05

Internet  
[www.bj-fewo.de](http://www.bj-fewo.de)

## Das Angebot

### Preise:

bis 4 Übernachtungen:

1 – 2 Personen 55,00 €/Tag

3 Personen 65,00 €/Tag

Ab der 5. Übernachtung:

1 – 2 Personen 50,00 €/Tag

3 Personen 60,00 €/Tag

Mindestmietdauer und Mindestmietpreis siehe

**Preisrechner**

auf der Internetseite.

### **Keine Tiere !**

Nach Buchungsanfrage reservieren wir die Ferienwohnung vor. Eine Reservierung erfolgt erst nach Rücksendung des Mietvertrags und darin geforderter Anzahlung.

Erfolgt nach einer Reservierung die Nichtnutzung, so wird eine Stornogebühr wie folgt erhoben:

bis 45. Tag vor Reiseantritt 15 %

bis 30. Tag vor Reiseantritt 50 %

ab 29. Tag vor Reiseantritt 80 %

der Miete, mindestens jedoch 25 EUR.

**Anreise: ab 17:00 h**

**Abreise: bis 10:00 h**

### Serviceangebote:

- SAT-TV und R-CD-Player, Mikrowelle
- Info-Sammlung in der Wohnung
- Bäcker kommt mehrfach in der Woche und hält direkt vorm Haus

Auf Wunsch gegen Aufpreis:

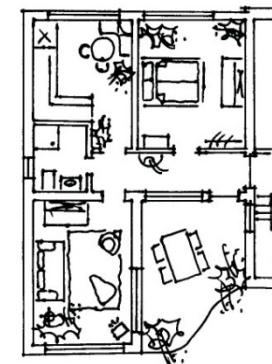
- Einkaufsservice vor Anreise
- Telefon, Internetzugang
- Spiele, Bücher zur Waldenser-Kolonie u.v.m.

## Die Lage



- idyllisch, ruhig gelegen
- umgeben von Feld, Wald und Wiesen, am Rande des ehemaligen großherzoglichen Jagdteiches
- gute Parkmöglichkeiten
- Sport- und Kinderspielplatz in der Nähe
- gute Zugangsmöglichkeiten zu bequemen Rad- und Wanderwegen
- zentrale Lage für Ausflüge zur Bergstraße, zum Odenwald, Neckartal, Rhein – Main – Gebiet (Darmstadt (17 km), Frankfurt (50 km), Erbach, Michelstadt, Miltenberg, Heidelberg)
- viele, viele Sehenswürdigkeiten in nächster Umgebung wie Veste Otzberg, Burg Lindenfels, Schloss Lichtenberg, Erbacher Schloss, Michelstädter Rathaus, Kloster Lorsch, Grube Messel, Felsenmeer, Botanischer Garten Darmstadt, Vivarium u.v.m.
- gute Verkehrsanbindung zu Bundesstraßen

## Die Wohnung



Die Nichtraucher-Wohnung, im 1. OG gelegen, bietet auf 62,5 m<sup>2</sup> zwei Zimmer, eine Wohnküche, eine Dusche mit WC und eine große Loggia (Westlage). Die Ferienwohnung ist mit Raritäten und Antiquitäten ausgestattet. An Schlafgelegenheiten stehen zwei Einzelbetten – kombinierbar zu einem Doppelbett - und ein Schlafsofa zur Verfügung.

